

Koka māju un būvkonstrukciju ražošana un montāža

dores



01

Par uzņēmumu



Koks ir labākā izvēle

Dabisks, ilgtspējīgs un ilgmūžīgs būvmateriāls.

Dores Fabrika nu jau gandrīz 20 gadus izgatavo koka mājas un būvkonstrukcijas saskaņā ar labākajām ziemeļvalstu praksēm būvniecībā, arhitektūrā un inženierijā. Līdz šim realizēti vairāk kā 1000 projekti dažādās pasaules valstīs - sākot no atpūtas mājām un privātmājām līdz sabiedriskajām būvēm un ciematiem.

Dores filosofijas un attīstības pamatā ir koks - vienīgais pilnībā atjaunojamais resurss.

Misija, vīzija un vērtības



Misija

Glābt pasauli* no bezrūpīgas būvniecības, īslaicīga dizaina un zemas dzīves kvalitātes.



Mūsu planētas nākotne

Koks ir brīnumains būvmateriāls. Tas absorbē un uzglabā CO2 visa mājas dzīves cikla garumā. Tāpēc katru gadu iestādām vairākus tūkstošus jaunu koku, lai piedalītos cīņā ar klimata pārmaiņām un oglekļa emisijas samazināšanu.



Ekonomija ilgtermiņā

+Pētījumi liecina, ka koka mājas būvniecībai salīdzinoši ar betona mājas būvniecību nepieciešams par ~50% mazāk enerģijas.
+Dores ražotās mājas spēj kalpot ne tikai vienas ģimenes vajadzībām, bet tikt apdzīvotas no paaudzes paaudzē.



Vīzija

"Procesa gaitā atrast risinājumus, kas novērš vairākas problēmas, minimizējot jaunu problēmu radīšanu."

- Vendels Berijs



Koks kā gudrības avots

Ne velti koks kā būvmateriāls tiek izmantots jau tūkstošiem gadu. Arī Dores pieeja ir sakņota tradīcijās, un tiek nemitīgi pilnveidota pateicoties mūsdienu tehnoloģiskajām iespējām.

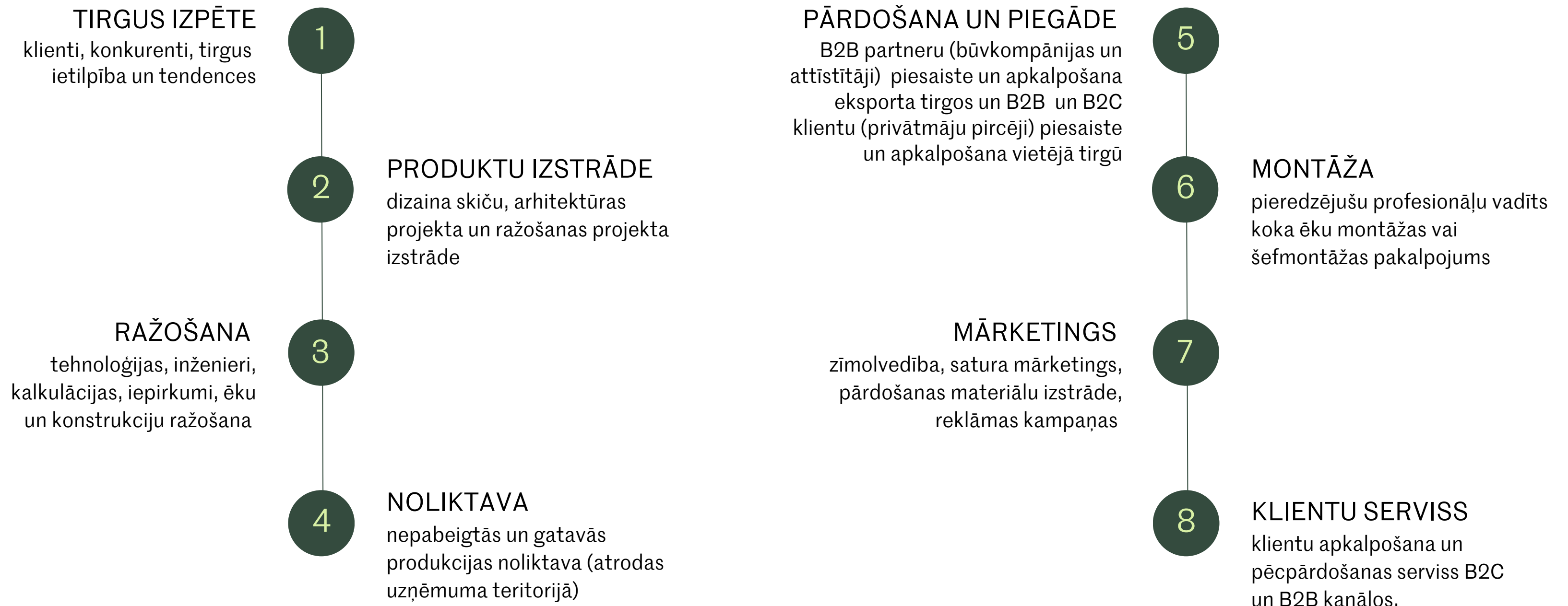


Harmonija un spēja pielāgoties

Koka ēka - tā ir dabiska un veselīga vide un ekoloģisks dzīvestils. Mūsdienu vajadzības un dzīves ritms neierobežo ēkas dizaina iespējas un funkcionalitāti, jo koka daudzpusība ļauj to pielāgot visdažādākajai arhitektūrai.

Vertikāli integrēts uzņēmums

Dores biznesa modelis ir vertikāli integrēts - mēs kontrolējam visus procesus uzņēmumā, sākot no ēkas projekta izstrādes līdz izejmateriālu pārstrādei, ražošanai, piegādei un montāžai būvlaukumā.



02

Ražotne

Katru Dores Fabrikas darbību izvērtējam pēc tā, kādu labumu tas var dot apkārtējai videi un cilvēkiem. Piemēram, fabrika izveidota, attīrot izcirtuma vietu, kur ļaudis bija sākuši izgāzt atkritumus.



Ražošanas jaudas



10 frēzbaļķu mājas
MĒNESĪ | dzīvojamā platība ~100 m²

=
600 m³
līmētas, frēzētas koka būvkonstrukcijas



17 koka paneļu mājas
MĒNESĪ | dzīvojamā platība ~100 m²

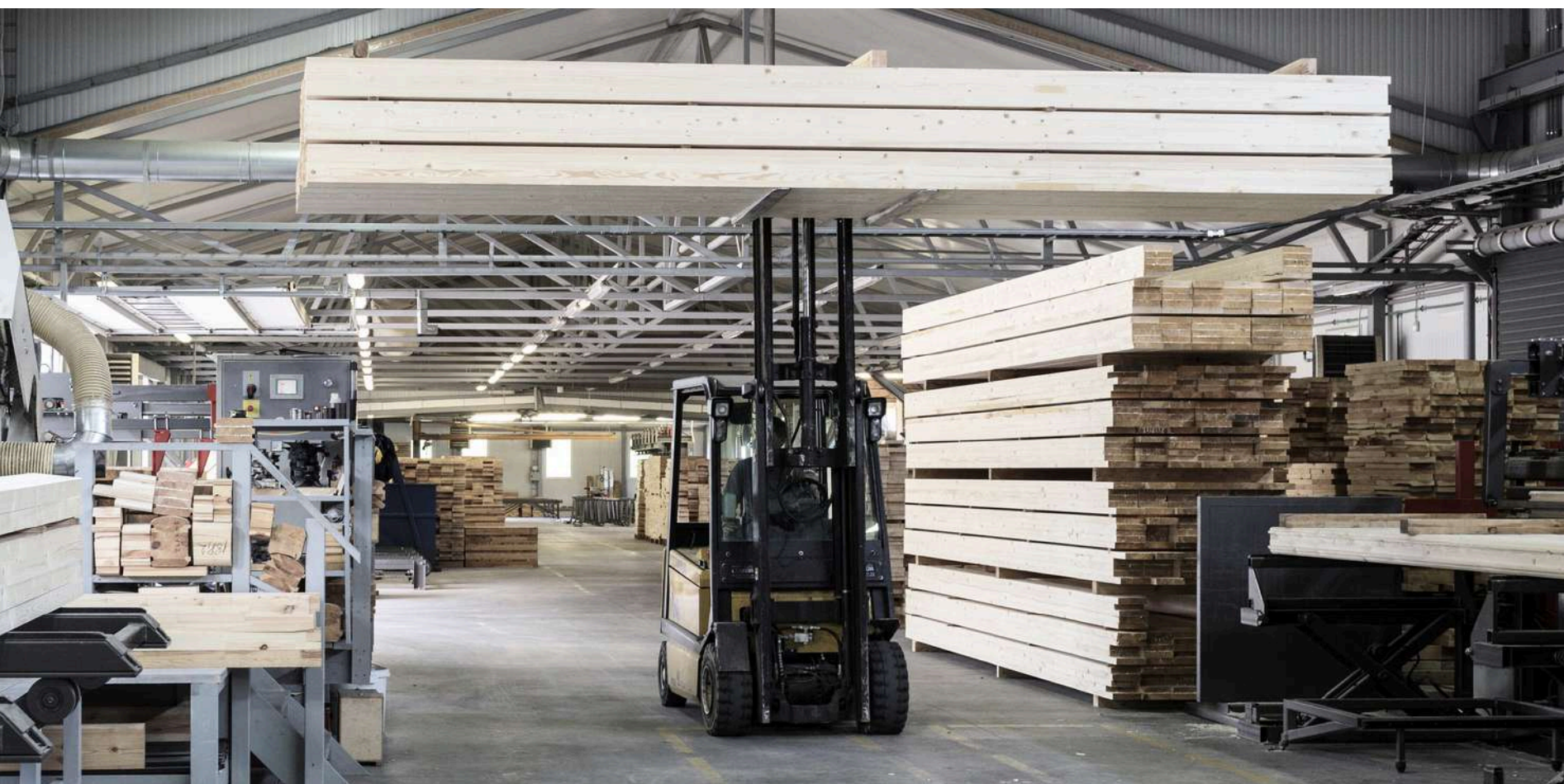
=
1'750 m²
rūpnieciski ražoti siltināti koka paneļi



Pilna jauda
GADA GRIEZUMĀ

=

120 frēzbaļķu mājas | 7'200 m³ koka konstrukcijas
204 koka karkasa mājas | 21'000 m² paneļi
324 koka mājas kopā



03

Produkti un pakalpojumi

Produkti

Klāsts



Daudzveidība



Pakalpojumi



- ✓ Pilna cikla arhitekūras pakalpojums, sākot no koncepta un skiču projekta izstrādes līdz projekta vadībai un saskaņošanai būvvaldē.
- ✓ Ciešā sadarbībā ar klientu tiek izstrādāti ēku arhitektūras projekti, kas atbilst klienta vīzijai, vajadzībām un budžetam.



- ✓ Projektētāji un tāmētāji izstrādā ēku un konstrukciju izmaksu tāmes un ražošanas projektus, veicot slodžu aprēķinus un ņemot vērā ražošanas tehnoloģijas, lai konstrukcijas būtu izmaksās efektīvas un atbilstu augstākajiem izturības un kvalitātes standartiem.
- ✓ Efektīvi izstrādāts ražošanas projekts nodrošina nevainojamu ražošanas procesu, nekļūdīgu konstrukciju precizitāti un ievērotus izgatavošanas termiņus.



- ✓ Profesionālas un pieredzējušas koka konstrukciju montāžas komandas nodrošina ātru un kvalitatīvu ēku montāžu būvlaukumā.
- ✓ Tiek nodrošināta B2B klientu apmācība un nepieciešamības gadījumā veicam arī šefmontāžu, uzņemoties montāžas procesa vadību un kontrolējot, ka konstrukciju montāžas process tiek paveikts korekti.

05

Sertifikāti un deklarācijas



Sertifikāti un deklarācijas

01

CE atbilstības sertifikāts
of the factory production control

Visually strength graded structural
timber according to INSTA142:2009

Factory production control assessed
to be in conformity with
EN 14081-1:2005+A1:2011.

Sertifikāts derīgs līdz 14.05.2026.

02

CE atbilstības sertifikāts
of the factory production control

Visually strength graded structural
timber according to INSTA142:2009

Species (code): spruce and pine (WPPA)
Strength class (grade): C14 (T) ,C18(T1),
C24 (T2) and C30 (T3)
Reaction to fire class: D-s2, d0

Sertifikāts derīgs līdz 14.05.2026.

03

FSC sertifikāts

*Forest Stewardship Council ensures that
products come from responsibly managed
forests that provide environmental, social
and economic benefits.*

License code:FSC-C105983
Certificated code: SCS-COC-005566
Standards assesed:FSC-STD-40-004 V3-1

Sertifikāts derīgs līdz 09.05.2026.

**Sertifikāti ir angļu valodā, un tiek nosūtīti pēc pieprasījuma.*

EPD produkta vides deklarācija

Sadarbībā ar testēšanas un sertificēšanas pakalpojumu nodrošinātāju BUREAU VERITAS, Dores veic produktu novērtējumu attiecībā uz to dzīves cikla radīto ietekmi uz vidi. Tas nepieciešams, lai apliecinātu Dores ražoto koka konstrukciju klimatneitralitāti, un tās atbilstu atsevišķu eksporta tirgu būvniecības regulējumiem.

PROVIZORISKAIS DORES RAŽOTO KOKA KONSTRUKCIJU KLIMATA IETEKMES APRĒĶINS

Konstrukcijas veids	GWP [kg CO2 eq* kopā
KOKA KARKASA SIENAS KONSTRUKCIJA AR AKMENSVATES SILTINĀJUMU	-1,99
KOKA KARKASA SIENAS KONSTRUKCIJA AR KOKŠĶIEDRAS SILTINĀJUMU	-62,87
KOKA LĪMBRUSU (FRĒZBAĻĶU) SIENAS KONSTRUKCIJA	-122,00
PILDREŽĢA SIENAS KONSTRUKCIJA AR AKMENSVATES SILTINĀJUMU	-62,99
PASĪVĀS MĀJAS SIENA (GĀZBETONA BLOKI AR SILTINĀJUMU)**	+71,83

*GWP rezultāts ar "-" zīmi, apzīmē klimatnegatīvas konstrukcijas, kas rada neto pozitīvu ietekmi uz vidi, absorbējot vairāk oglekļa dioksīda, nekā tās izdala. Pretēji, ēkas ar "+" zīmi ir klimatpozitīvas un tiek uzskatītas par videi kaitīgām, jo tās izdala vairāk oglekļa dioksīda, nekā spēj piesaistīt, tādējādi veicinot klimata pārmaiņas un ekoloģiskās problēmas.

**Nav Dores ražots produkts un tabulā atspoguļots tikai salīdzinošiem nolūkiem.

06

Realizētie projekti

2023. gada rudenī uzsākta nu jau trešā AS “Latvijas valsts meži” reģionālā klientu centra ēkas pasūtījuma izpilde. Dores Fabrika - koka konstrukciju ražotājs un piegādātājs.



1315 m²
KOPĒJĀ PLATĪBA



400 m³
LĪMBRUSU KONSTRUKCIJAS





Paredzētais gala rezultāts





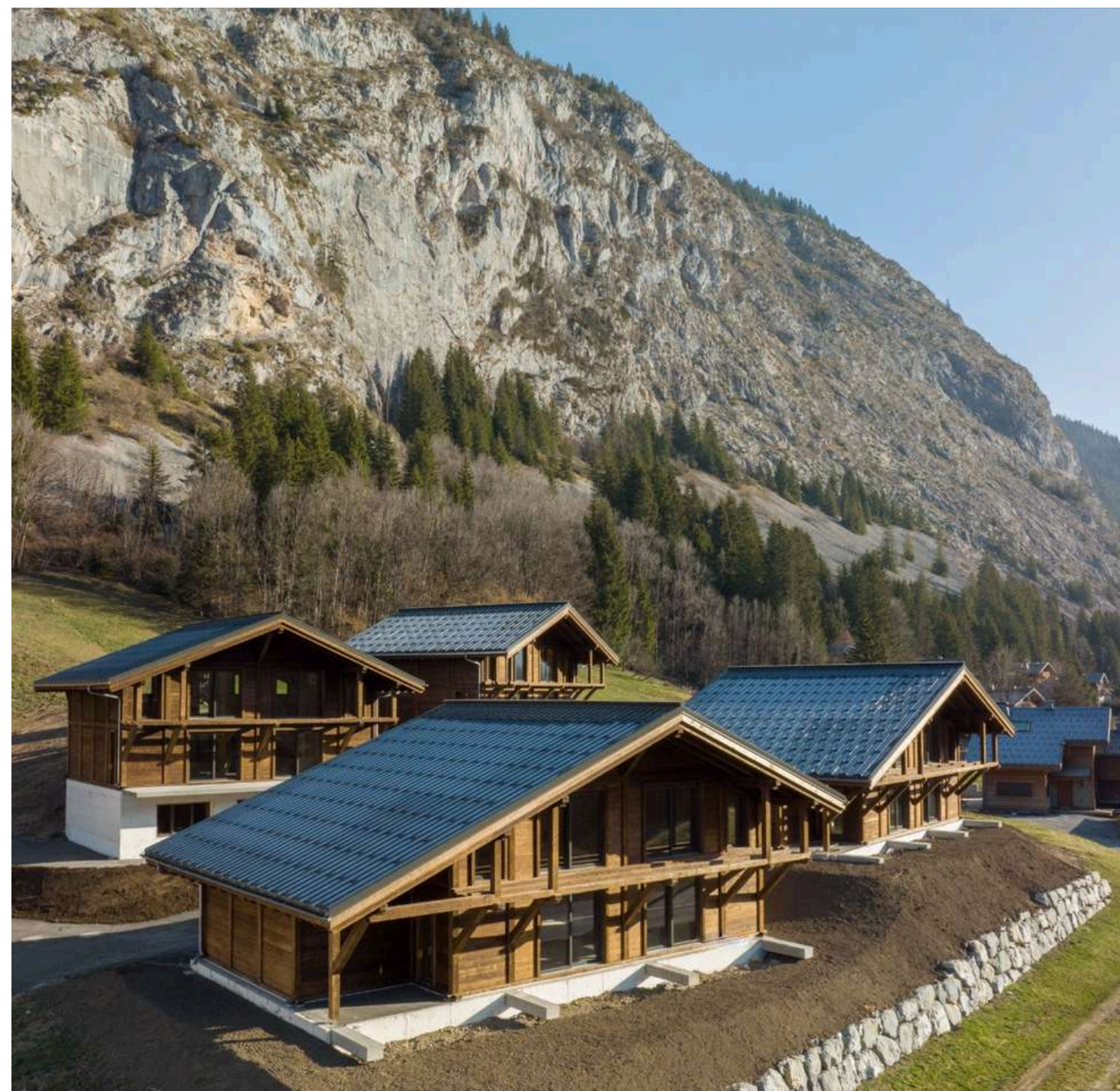
Celtniecības process, 2022.g.



Bjornsholmen Marina, jaunattīstīts dzīvojamais ciemats Zviedrijas pilsētā Skelleftea. Dore Fabrika - māju būvkomplektu ražotājs un piegādātājs.



Celtniecības process, 2022.g.



Alpu stila koka kotedžu būvkomplektu izgatavošana un piegāde Francijas Alpu kalnu kūrortā La Chapelle d'Abondance.



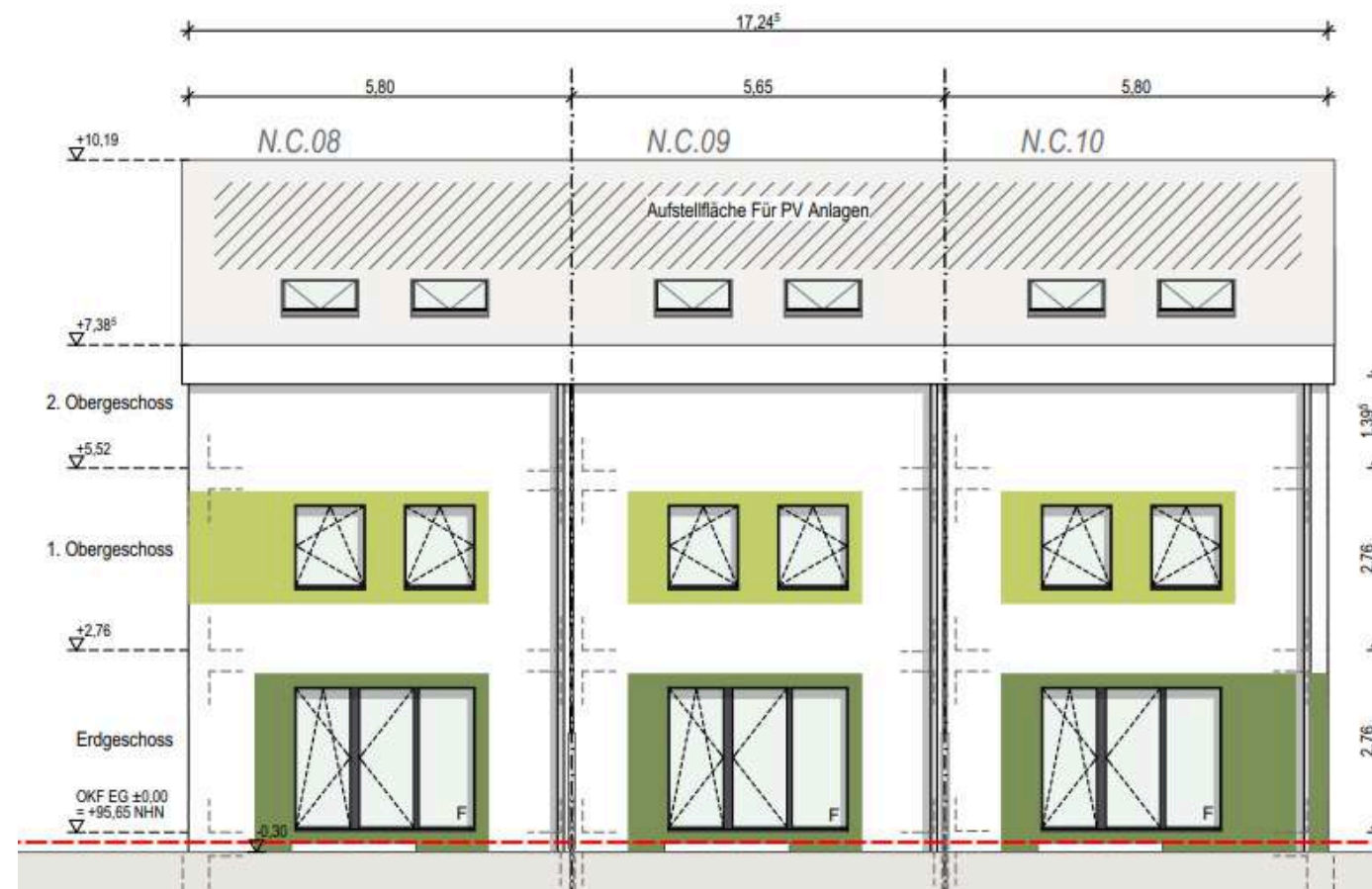
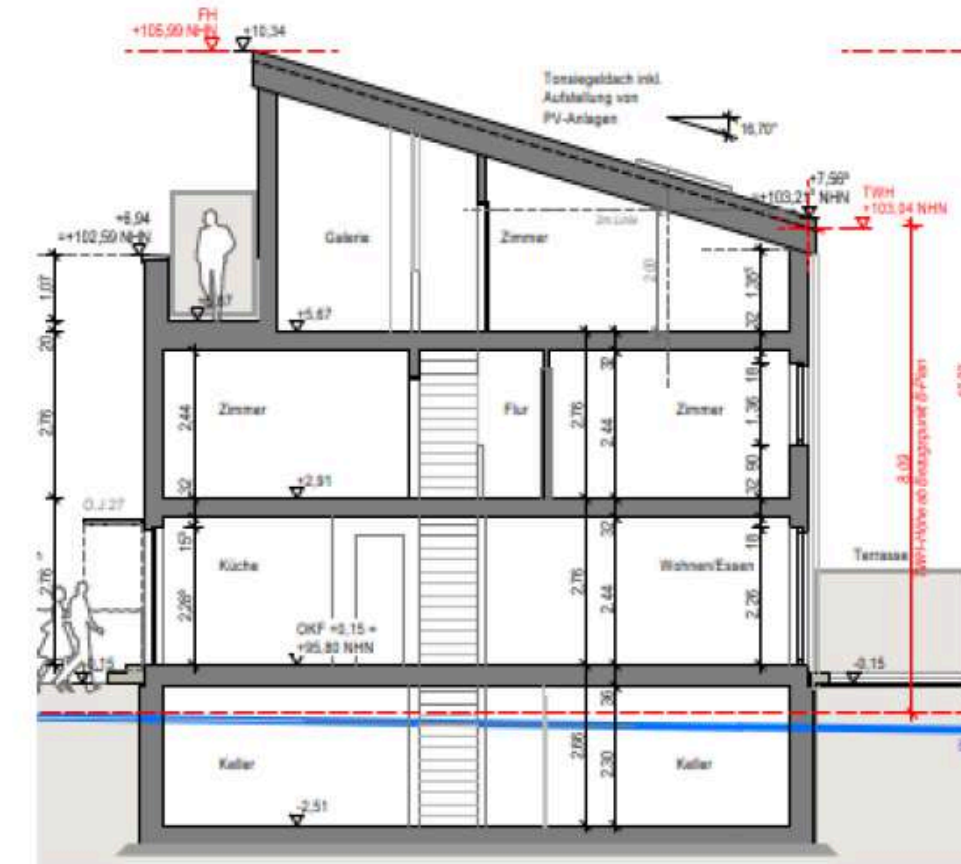
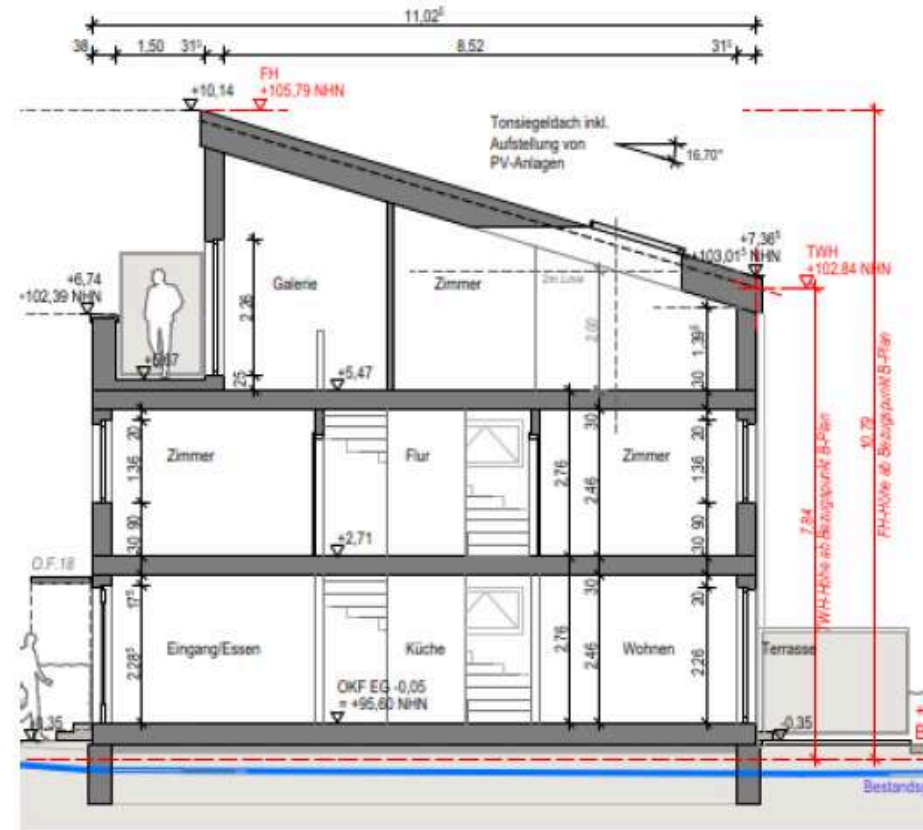
Frēzbaļķu ēku būvkomplektu izgatavošana, piegāde un montāža slēpošanas kūrortā Zviedrijas ciematā Idre.



07

Nākotnes pielietojums

Koka konstrukciju budžeta daudzstāvu rindu māju ciemats Vācijā





Paldies par uzmanību!

Labprāt palīdzēsīm Jums

DORES FABRIKA, SIA
Dārdu iela 7, Ieriķi,
Cēsu nov., LV4139

+371 27 772 250
sales@dores.lv
www.dores.lv

dores Wooden homes for people
and the planet

 [linkedin.com/company/dores](https://www.linkedin.com/company/dores)

 [instagram.com/dores.house](https://www.instagram.com/dores.house)

 [facebook.com/dores.house](https://www.facebook.com/dores.house)