



LATVIJAS PAŠVALDĪBU IZPILDDIREKTORU ASOCIĀCIJAS SANĀKSME, Dundaga, 10.5.2024.

Klimatneitralitāte un dabas daudzveidība mežsaimniecībā.

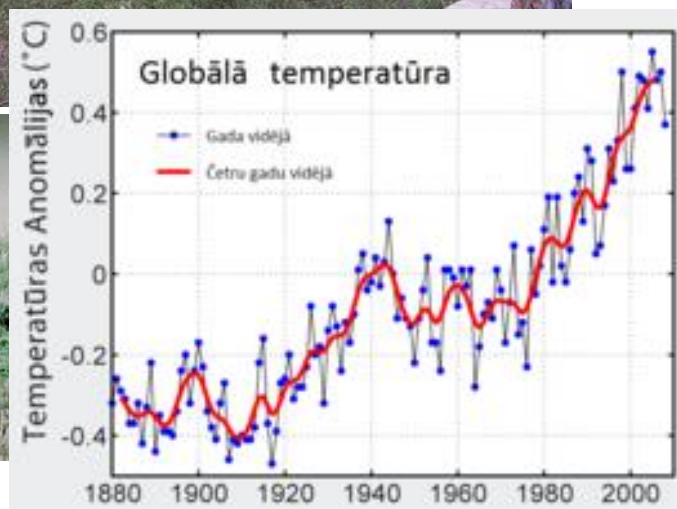
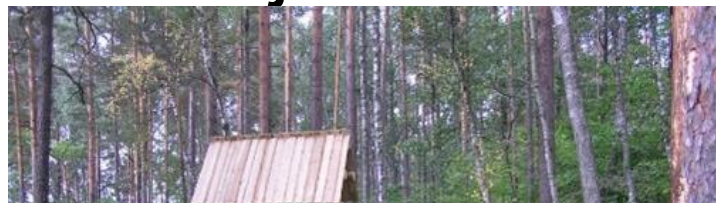
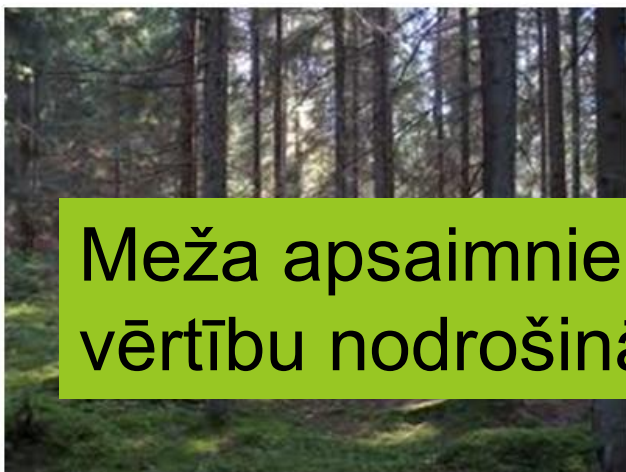
Saturs

1. Praktiskās sadarbība pašvaldībās:
 - Ceļi
 - Koksnes produktu realizācija no pašvaldību mežiem
 - Meži pilsētās un to tuvumā
2. Klimatneitralitāte un dabas daudzveidība mežsaimniecībā.

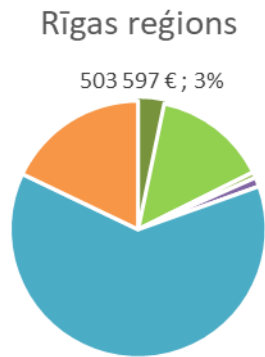
LVM ilgtspējīga meža apsaimniekošana

- Meža vērtības un funkcijas

Meža apsaimniekošana daudzveidīgiem mērķiem un meža vērtību nodrošināšana nākamajām paaudzēm

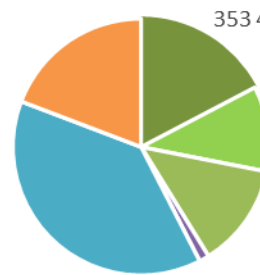


«Rīgai», iespējams, meža nozari nevajag, bet reģionos tās nozīmē labklājības vairošanā ir liela! (pievienotā vērtība tūkst. Euro; 2021.g.; avots: CSP)



- meža nozare*
- lauksaimniecība**
- vietējo tirgu apkalpojošās nozares
- pārējās eksportējošās nozares
- izmitināšana un ēdināšana
- valsts pārvalde

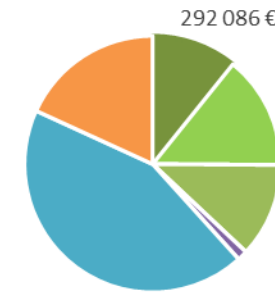
Vidzemes reģions



18% x 1,17
= 21%

- meža nozare*
- lauksaimniecība**
- vietējo tirgu apkalpojošās nozares
- pārējās eksportējošās nozares
- izmitināšana un ēdināšana
- valsts pārvalde

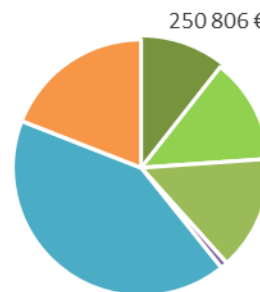
Kurzemes reģions



11% x 1,17
= 13%

- meža nozare*
- lauksaimniecība**
- vietējo tirgu apkalpojošās nozares
- pārējās eksportējošās nozares
- izmitināšana un ēdināšana
- valsts pārvalde

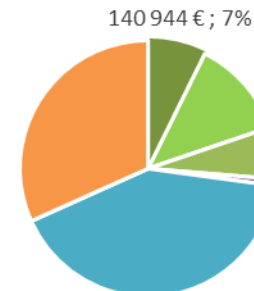
Zemgales reģions



11% x 1,17
= 13%

- meža nozare*
- lauksaimniecība**
- vietējo tirgu apkalpojošās nozares
- pārējās eksportējošās nozares
- izmitināšana un ēdināšana
- valsts pārvalde

Latgales reģions



11% x 1,17
= 8%

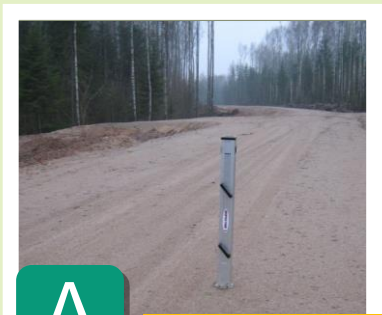
- meža nozare*
- lauksaimniecība**
- vietējo tirgu apkalpojošās nozares
- pārējās eksportējošās nozares
- izmitināšana un ēdināšana
- valsts pārvalde

* mežsaimniecība+kokrūpniecība+mēbeļrūpniecība;
mežsaimniecības PV proporcionāli izvietots pēc 2021.g.
mežizstrādes

** no NACE A atņemta mežsaimniecība

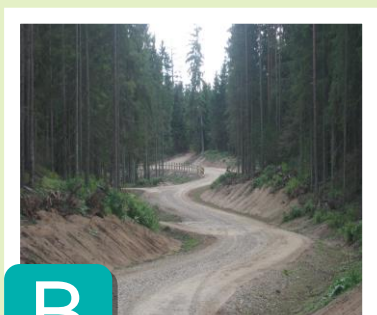
LVM ceļu tehniskā prasības

Tikai ~50% no mežaudzēm pieejamas 50 nedēļas gadā



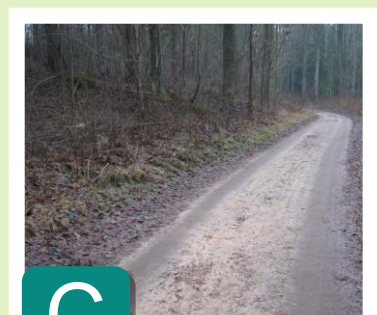
A

100 MN/m²
NP 4,5



B

85 MN/m²
NP 4,5



C

35 MN/m²
nav noteikts



Citi risinājumi:

ierobežota
izmantošana

Lietojami
nepārtraukti 52t,
mēneši:

12

11

8

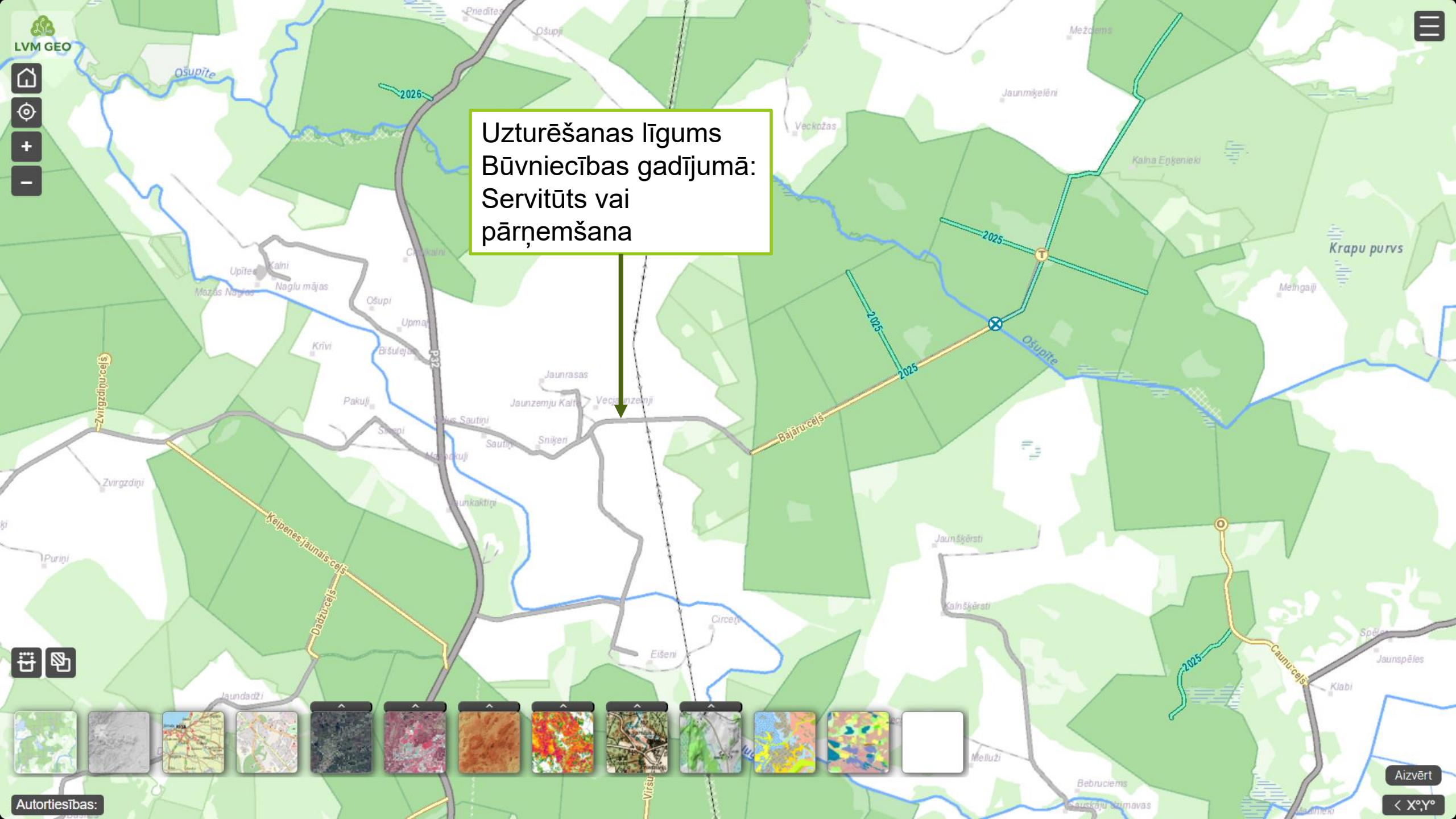
8283 km

2961 km

843 km

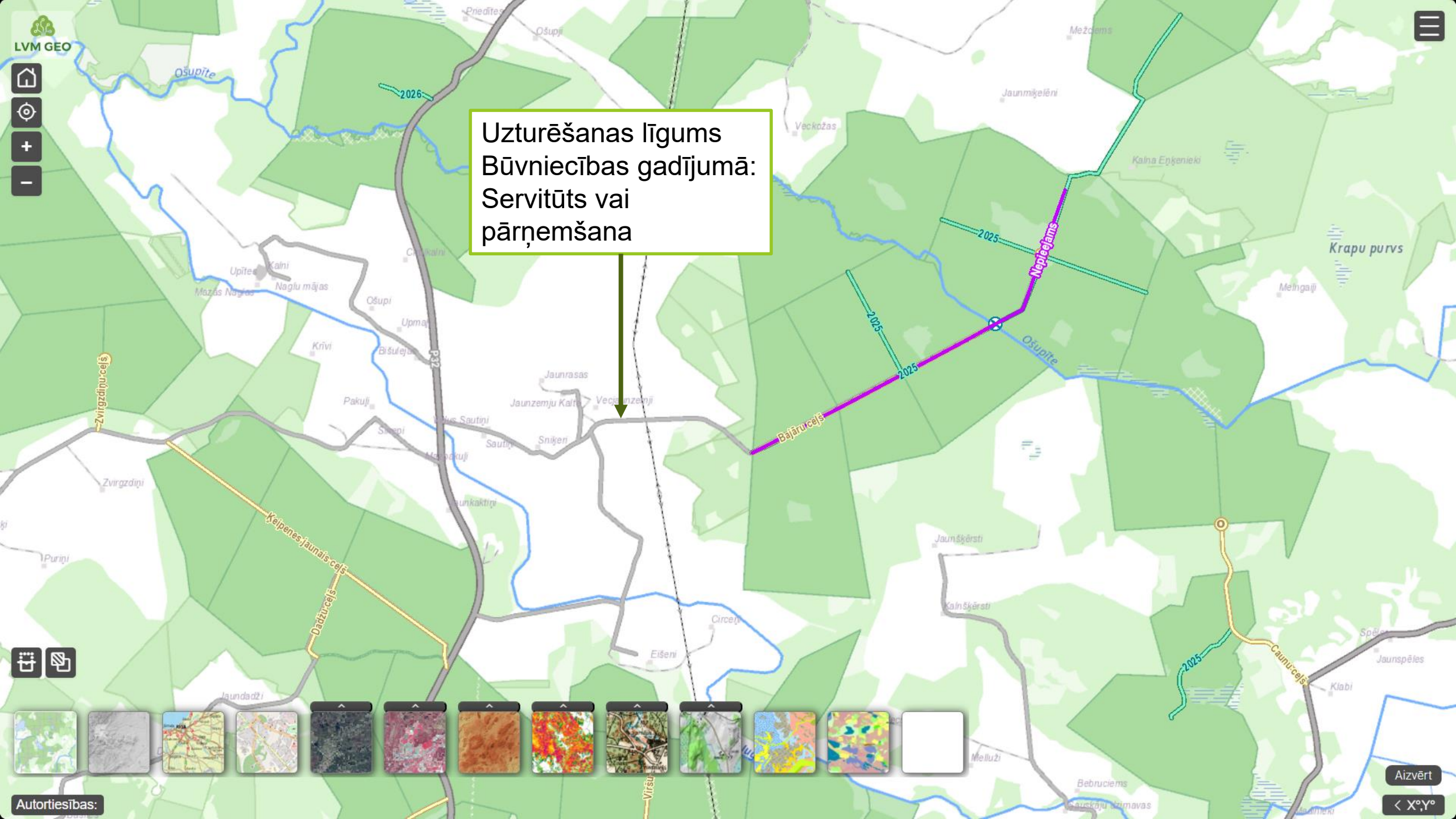
Kopā: 12087 km

Dabiskas
brauktuves ~ 20 t. km,
KVB,
CTI



Uzturēšanas līgums
Būvniecības gadījumā:
Servitūts vai
pārņemšana

Aizvērt
< X°Y°



Uzturēšanas līgums
Būvniecības gadījumā:
Servitūts vai
pārņemšana



Autoritātes:

Aizvērt

< X°Y°

Koksnes produktu realizācija pašvaldībās. Kam būtu jāpievērš uzmanība?

Mežs un zeme ir aktīvs. Tam jāienes labums īpašniekam.

Priekšdarbi:

- meža inventarizācija (ne vecāka kā 20 gadi) un dati reģistrēti VMD
- Meža valsts reģistrā, t.sk.:
 - Saimnieciskās darbības aprobežojumi
 - ES nozīmes biotopi???? (nākamajos slaidos)
- (Ilgtspējīgas apsaimniekošanas Plāns)
- Cirmsas robežas. Koku ciršanas apliecinājums VMD

Koksnes produktu izsoles - principi

- Realizācijas vieta:
 - **Līdz realizācijas vietai – visu nodrošina pašvaldība**
 - «uz celma» - jāmēra augoši koki «uz celma», GC
 - Krautuvē pie ceļa – jāpērk mežizstrādes pakalpojums
 - Pircēja «vārti» – jāpērk mežizstrādes un transporta pakalpojums
- Koksnes produktu apjoms un kvalitāte. Skaidri pušu pienākumi (krautuves vieta, darba drošība, termiņi, rises, meža atjaunošana utt.)
- Cena (izsoles), piegādes un samaksas noteikumi
- Koksnes produktu uzmērīšana – VMF
 - Meža inventarizācijas dati nav pietiekoši pirkšanas/ pārdošanas darījumam
 - Var kalpot kontrolei

Sortimentu mērīšana
krautuvē – AUGSTS
RISKS!!!

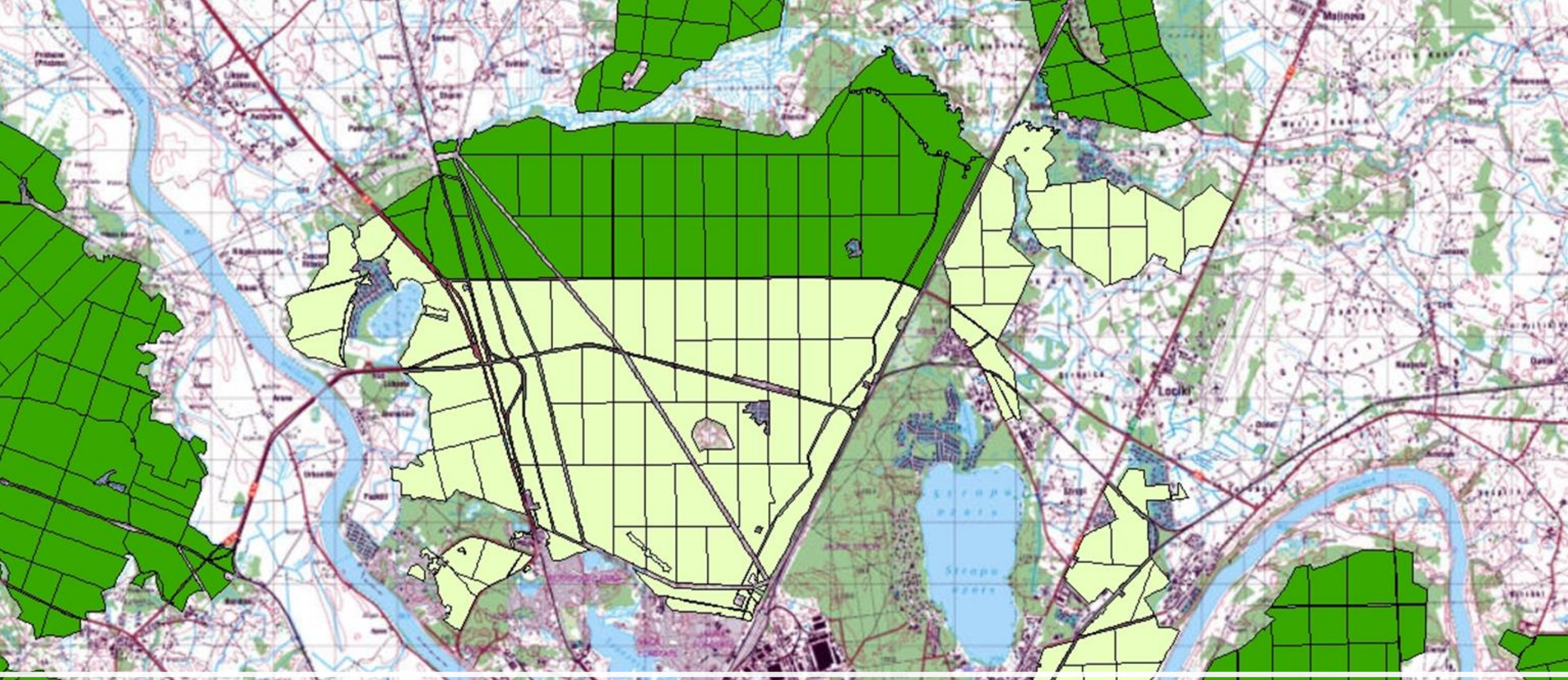
Mežu
apsaimniekošana
pilsētās un to tuvumā

Vairāk uzmanības
iedzīvotāju rekreācijai

LVM - 33 tūkst. ha

Plāns - sadarbībā ar
pašvaldībām

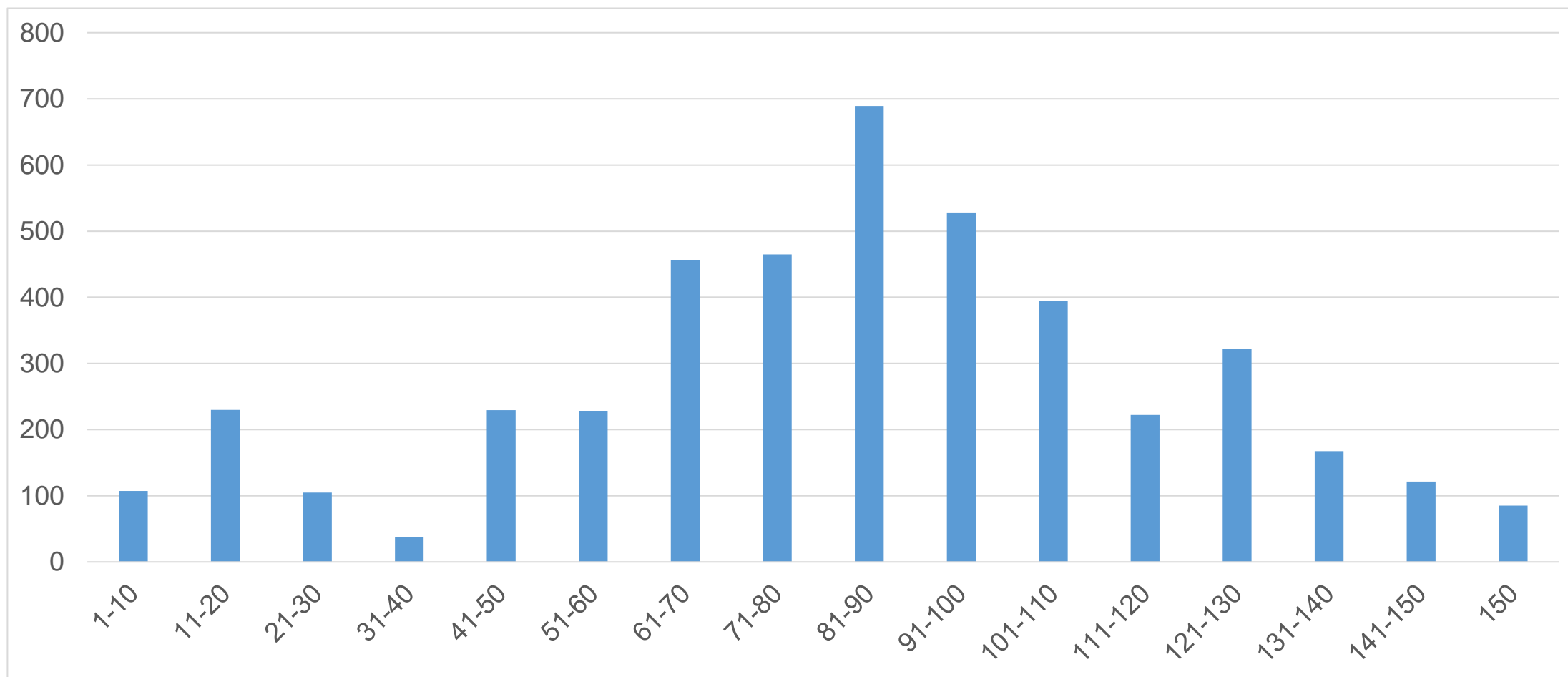




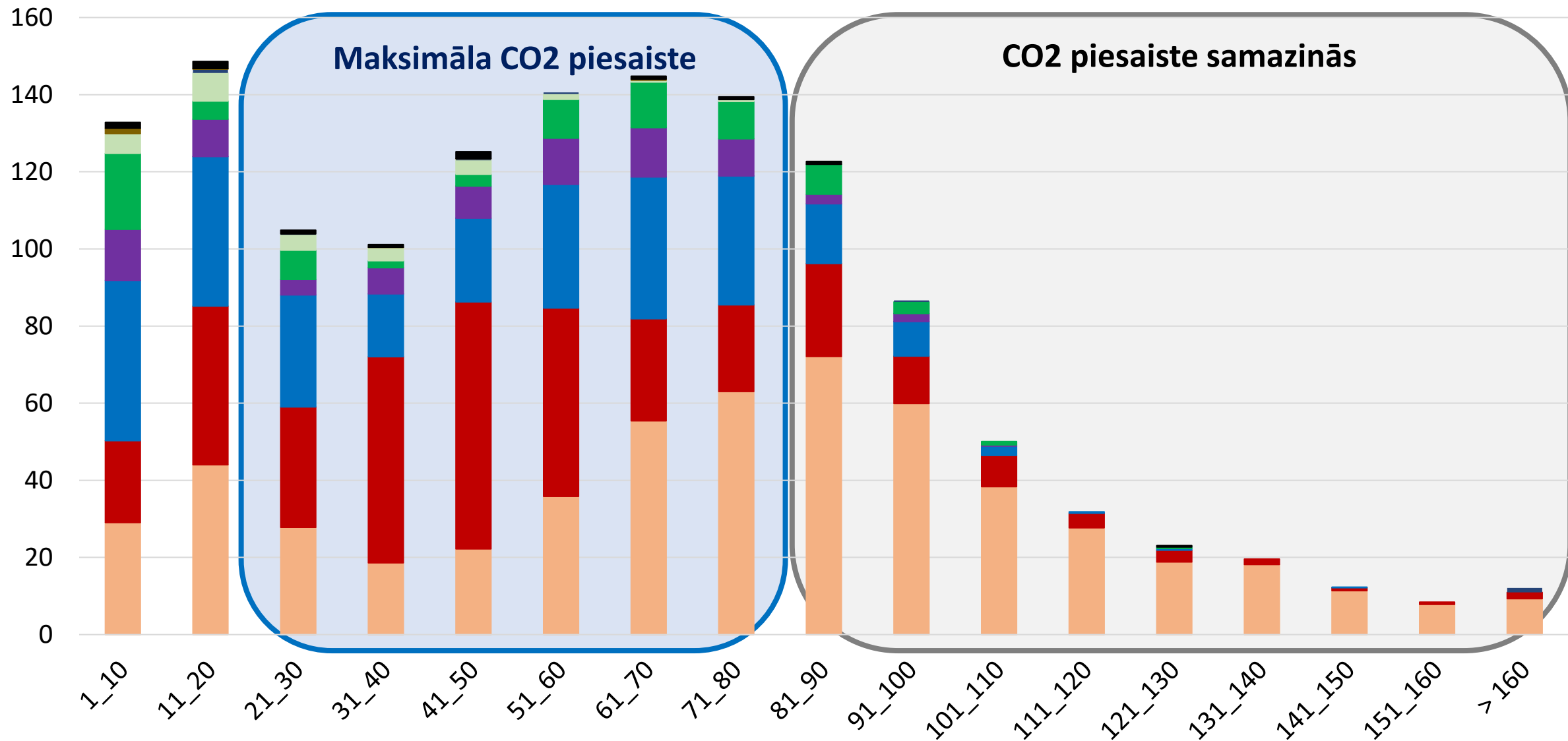
Daugavpils meži



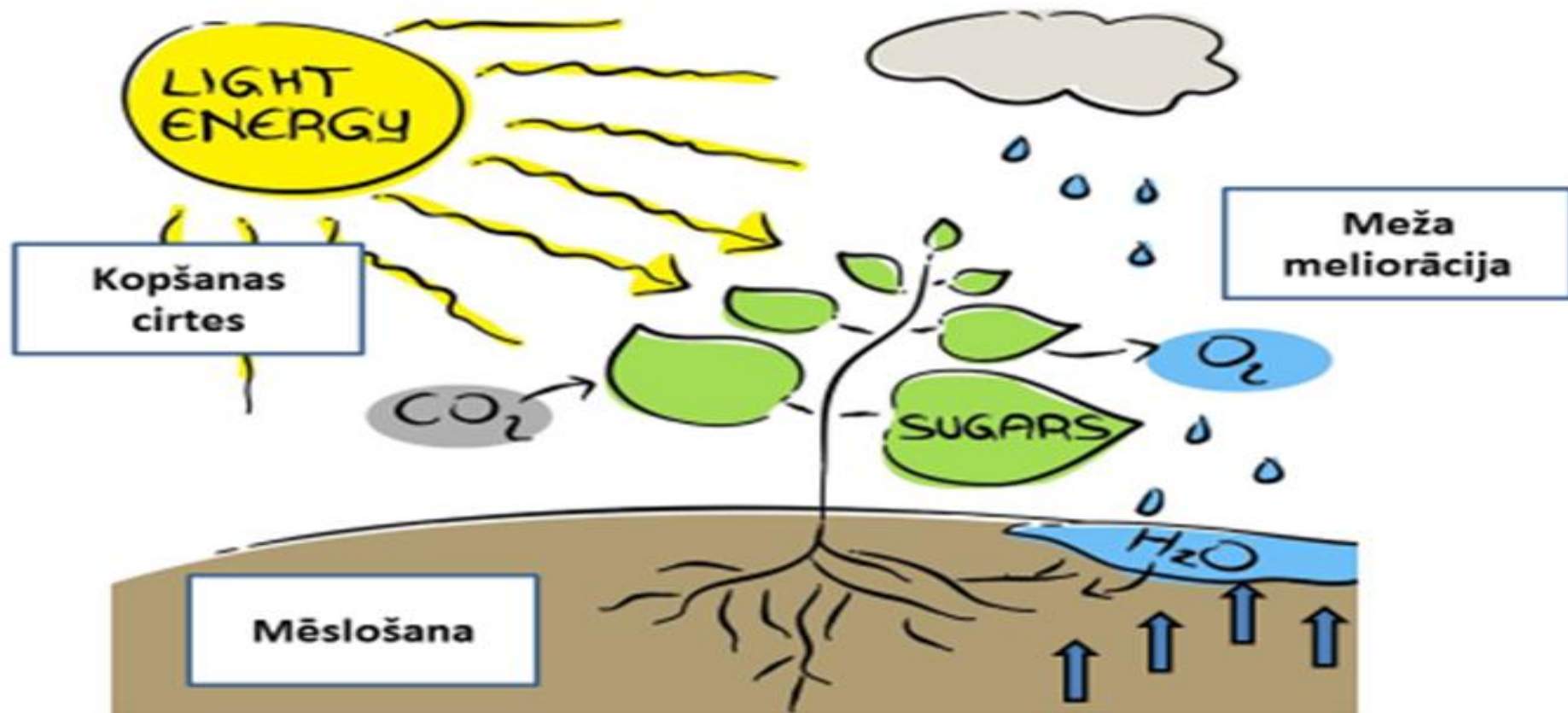
Mežaudžu vecums Daugavpils apkārtnes mežos



LVM apsaimniekoto mežu vecumstruktūra, tūkst.ha pa vecuma desmitgadēm (MSI dati)



Mežaudzes **augot** ražo O₂ un samazina CO₂ atmosfērā



CO2 emisiju aprēķināšana mežsaimniecībā

<https://www.sca.com/globalassets/sca/hallbarhet/klimatnytta/rapport.pdf>

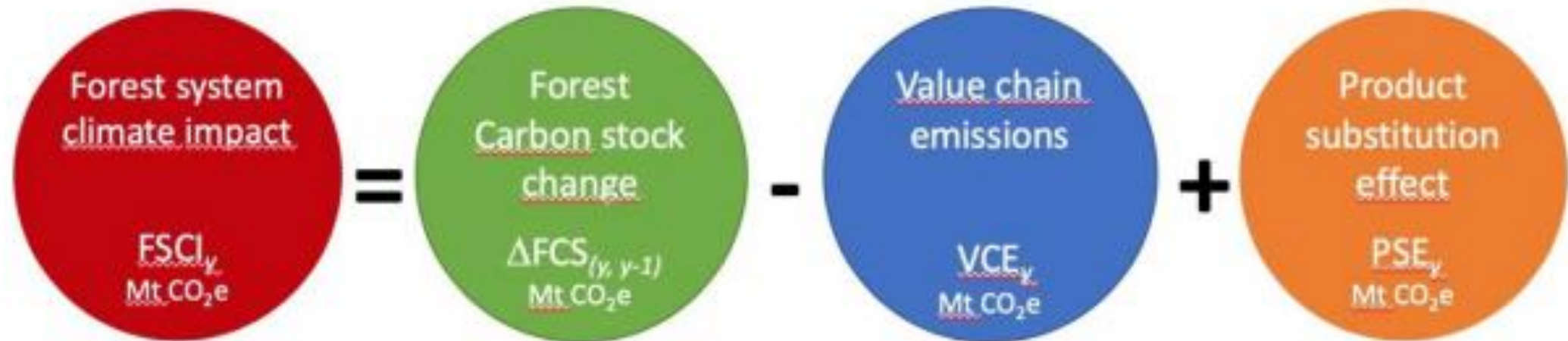
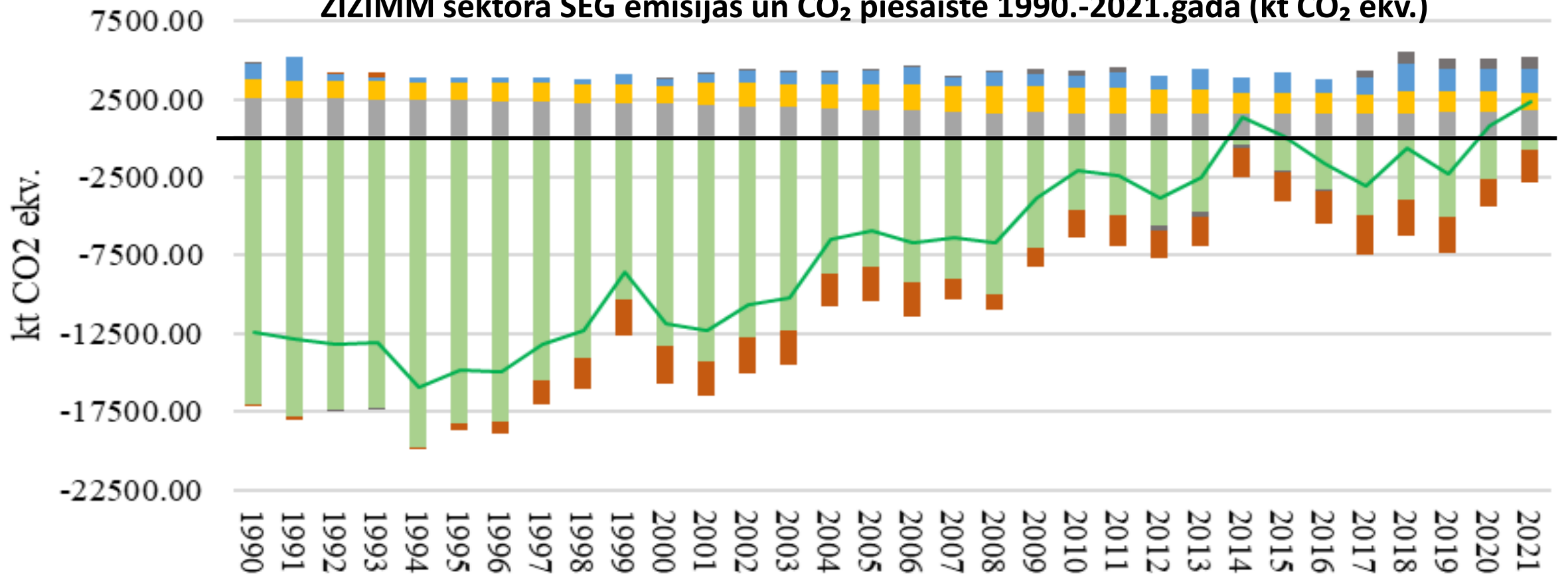


Figure 1. Model used for calculating climate impact of a forestry corporation

CO₂ piesaistes/emisijas, milj. t. CO₂ gadā (LVM)



ZIZIMM sektora SEG emisijas un CO₂ piesaiste 1990.-2021.gadā (kt CO₂ ekv.)



Nocirstās koksnes produkti

Apbūve

Mitrāji

Zālāji

Aramzeme

Meža zeme

Zemes izmantošana, zemes izmantošanas maiņa un mežsaimniecība

Informatīvais ziņojums
“Par zemes izmantošanas, zemes izmantošanas maiņas un mežsaimniecības sektora virzību uz klimatneitralitāti”

Projekta versija

Ko varam darīt ZIZIMM, lai izpildītu Latvijas saistības?

- Palielināt **mežu kopējo platību** – ieaudzēt LIZ (~150-200 tūkst.ha)
- **Atjaunot mežu vai purvu** tiklīdz pabeigta kūdras ieguve
- Palielināt **mežaudžu ražību** - stādīt, kopt, mēslot, meliorēt
- Vairāk lietot **koksnes produktus** Latvijā (aizstājot fosilos)

ES nozīmes biotopi kartēšanas rezultāti. Ko tālāk?

VARAM piedāvā:

1. Laika gaitā veidot jaunus ĪADT (NATURA 2000) atbilstoši ES vadlīnijām, ietverot **Papildus jauni ĪADT ES biotopiem 57100 ha**
 - 60% prioritāro biotopu veidus
 - 20% pārējo biotopu veidus
2. **Noteikt mikrolieguma statusu DAP Ozols reģistrētajiem biotopiem**
 - **Neprognozējama vide ilgtspējīgas mežsaimniecības plānošanai**
3. **(līdzīgu ĪA sugu indivīdu aizsardzības regulējumam)**

LVM zeme pēc apsaimniekošanas mērķa

