



Finansē
Eiropas Savienība
NextGenerationEU



ENERGOEFEKTIVITĀTES PROGRAMMAS UZŅĒMĒJIEM



Armands Alksnis

Zemgales reģiona vadītājs



Armands.Alksnis@altum.lv



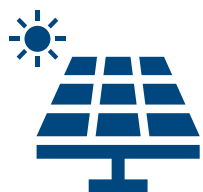
28376969

ATBALSTA JOMAS



ENERGOEFEKTIVĪTĀTES pasākumi **ĒKĀS UN IEKĀRTĀS**

vismaz **30 % PRIMĀRĀS ENERĢIJAS** ietaupījums



ATJAUNOJAMO ENERĢORESURSU pasākumiem

vismaz **80 %** saražotās enerģijas izmantošana **PAŠPATĒRIŅAM**



ELEKTROAUTO

vismaz **20 000 KM** nobraukums gadā

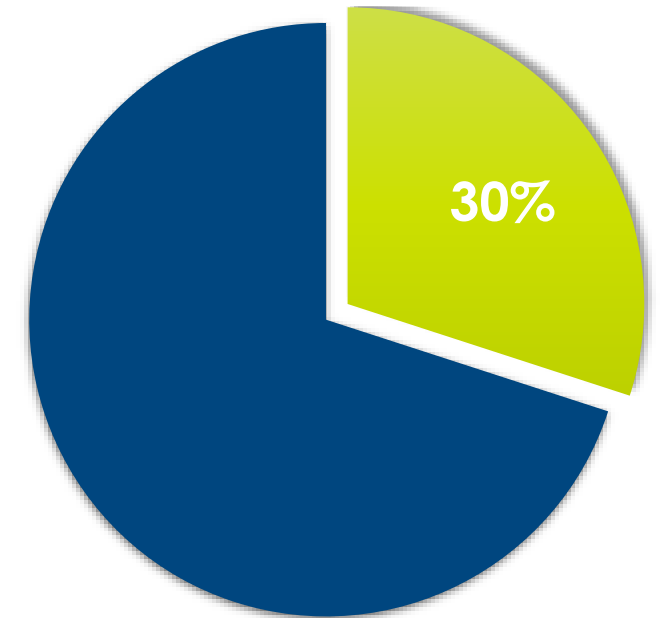
ENERGOEFEKTIVĀTES AIZDEVUMS AR KAPITĀLA ATLAIDI

ENERGOEFEKTIVĀTEI UN ATJAUNOJAMAI ENERĢIJAI

- **AIZDEVUMI** ar **KAPITĀLA ATLAIDI**
- **AIZDEVUMI** līdz **5 milj.EUR** ar atmaksas termiņu līdz **15 gadiem**
- **KAPITĀLA ATLAIDE** līdz **30%** no kopējām projekta izmaksām, neieskaitot PVN (ne vairāk kā **1.5 milj.EUR** saistīto personu grupai kopā)
- **KAPITĀLA ATLAIDI** rezervē pēc pieteikuma apstiprināšanas atlasē, bet piemēro **PĒC** projekta mērķu sasniegšanas

ELEKTROAUTO

- **GARANTIJA** ar **KAPITĀLA ATLAIDI** finanšu līzingam
- Kapitāla atlaide līdz **30%** no attiecināmajām izmaksām, nepārsniedzot:
 - **5 000,-EUR** vienam **M1** kategorijas elektroauto
 - **10 000,-EUR** vienam **N1** kategorijas elektroauto
 - kopā līdz 180 000,-EUR, bet ne vairāk kā pieejamais **de minimis** limita apmērs saistīto personu grupai



ATBALSTA SAŅĒMĒJI

- **Sīkie (mikro), mazie, vidējie** un **lielle** komersanti, kuriem:
 - nav nodokļu parādu
 - nav grūtībās nonākušu komersantu pazīmju
 - nav attiecināmi citi izslēgšanas kritēriji (MK not. 27.5., 27.6.p.)
- Komersanti, kas nedarbojas **izslēgtajās nozarēs**:
 - lauksaimniecības produktu primārā ražošana A (01.1- 01.6)
 - zivsaimniecība un akvakultūra A (03.00 – 03.22)
 - tabakas izstrādājumu ražošana C (12.00)
 - transports un uzglabāšana H (49 (izņemot 49.32 , 49.42, 49.5); 50; 51)
 - azartspēles un derības R (92.00)
- Ievērojot noteiktos **darbību ierobežojumus**

(darbību ierobežojumu uzskaitījums - **Nolikuma 1.pielikuma 1.2 punktā**)

TURPMĀK PROGRAMMĀ VAR
PIETEIKTIES ARĪ
VAIRUMTIRDZniecības UN
MAZUMTIRDZniecības
NOZARU KOMERSANTI



ARĪ TIRDZniecības
NOZAREI / ĒKĀM

ENERGOEFektivitātes PAAUGSTINĀŠANA PAR 30%*

NEDZĪVOJAMĀS ĒKĀS

- būvdarbi **norobežojošajās konstrukcijās**
- investīcijas **inženiersistēmās, siltumtīklos un aukstumapgādes sistēmās**
- **apgaisojuma** nomaiņa
- **citi papildus pasākumi**, kas nepieciešami energoefektivitātes paaugstināšanai un sasniegto rezultātu ilgtspējai

IEKĀRTĀS UN SEKUNDĀRO ENERGORESURSU ATGŪŠANĀ

- energoefektīvāku **ražošanas iekārtu un ražošanas procesus nodrošinošo blakusprocesu iekārtu** iegāde un uzstādīšana, ja **aizstāj** esošās iekārtas
- **sekundāro energoresursu atgūšana** no ražošanas tehnoloģiskajiem procesiem

* Primārās enerģijas ietaupījums. Ja vienlaikus veic pasākumus gan ēkās, gan iekārtās, tad ēkām jānodrošina vismaz 20% ietaupījums, bet summāri – vismaz 30%.

ARĪ TIRDZniecības
NOZAREI / ĒKĀM

ATJAUNOJAMO ENERGORESURSU TEHNOLOĢIJAS

VISMAZ 80%* JĀIZMANTO PAŠPATĒRIŅAM

- **Saules** vai **vēja** enerģiju izmantojošās **elektroenerģiju ražojošās** tehnoloģijas
- **Siltumsūkņi** un **cietās biomasas siltumenerģijas ražošanas** iekārtas
- **Saražotās enerģijas akumulēšanas** vai **uzglabāšanas iekārtas:**
 - uzstāda **vienlaicīgi ar ražojošām AER** un tieši pieslēdz tām
 - vismaz 75%* no uzglabātās enerģijas ir no tieši pieslēgtās AER
- **Biogāzes tehnoloģijas** (izejvielām, kas atbilst MK 02.11.2022 not. Nr. 686)
- **Biodegvielu, bioloģisko šķidro kurināmo, biometāna un biomasas kurināmo/degvielu ražojošās tehnoloģijas**
- Augstas efektivitātes **koģenerācijas** tehnoloģijas
- **Atjaunīgā ūdeņraža** ražojošās tehnoloģijas

* 80% pašpatēriņš tiek vērtēts gada griezumā pret pēdējo 12 mēnešu patēriņu, pieslēgumā vai neto norēķinu sistēmas gadījumā visos komersanta objektos kopā.

VISĀM PROGRAMMAI
ATBILSTOŠAJĀM NOZARĒM

ELEKTROAUTO

JĀAIZVIETO VISMAZ 20 000 FOSILO KILOMETRU GADĀ

- **Jauni, rūpnieciski ražoti elektroauto**
- **M1 kategorijas elektroauto** (papildu transportlīdzekļa vadītāja sēdvietai ir ne vairāk kā astoņas sēdvietas un nav vietas stāvošu pasažieru pārvadāšanai)

vai

- **N1 kategorijas elektroauto** (kravas auto ar pilnu masu līdz 3,5 tonnām)
- Atbalsta veids: **garantija ar kapitāla atlaidi finanšu līzīngam**
- **Kapitāla atlaide līdz 30%** no attiecināmajām izmaksām, nepārsniedzot:
 - **5 000,-EUR** vienam **M1** kategorijas elektroauto
 - **10 000,-EUR** vienam **N1** kategorijas elektroauto

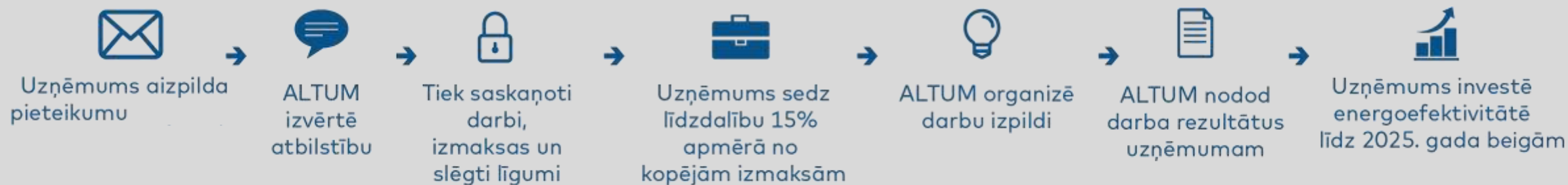
ATBALSTA SAŅEMŠANAS PROCESS

SOLI PA SOLIM



- Atlases kārtas tiks rīkotas, līdz izbeigsies pieejamais finansējums
- Katras kārtas ilgums 4 nedēļas, starp kārtām 1 nedēļa
- Pieejamais finansējuma apmērs tiks precizēts pirms katras nākamās kārtas uzsākšanas

ATBALSTS IZPĒTEI UN TEHNISKĀS DOKUMENTĀCIJAS SAGATAVOŠANAI: **ENERGOGRANTS**



- **GRANTS** līdz **85%** no tehniskās dokumentācijas sagatavošanas izmaksām
- Saņēmējam līdz 2025.gada beigām **JĀINVESTĒ ENERGOEFEKTIVITĀTĒ**

PIESAKIES GRANTAM MANS.ALTUM.LV

AIZDEVUMI UZŅĒMUMU ENERGOEFEKTĪVĪBĒI UN ILGTSPĒJĀI

- No 25 000 līdz 5 milj. EUR
- Pašu ieguldījums no 10 %
- Atmaksas termiņš līdz 15 gadiem
- Procentu likmes sākot no 2.5 %
- Samazinātas nodrošinājuma prasības



ENERGOEFEKTĪVĪBĒI

iekārtu un procesu
uzlabojumi
HVAC
LED apgaismojums



ILGTSPĒJĪGS TRANSPORTS

bezizmēšu individuālais
un publiskais transports.
Koplietošana
uzlādes infrastruktūra



ATJAUNOJAMĀ ENERĢĪJA

saules un vēja
elektroenerģija un
infrastruktūra.
Uzkrāšana
bioenerģijas ražošana
un biomasas katļi
biogāzes ražošana
un bagātināšanas
tehnoloģija



ZAĻS ĒKAS

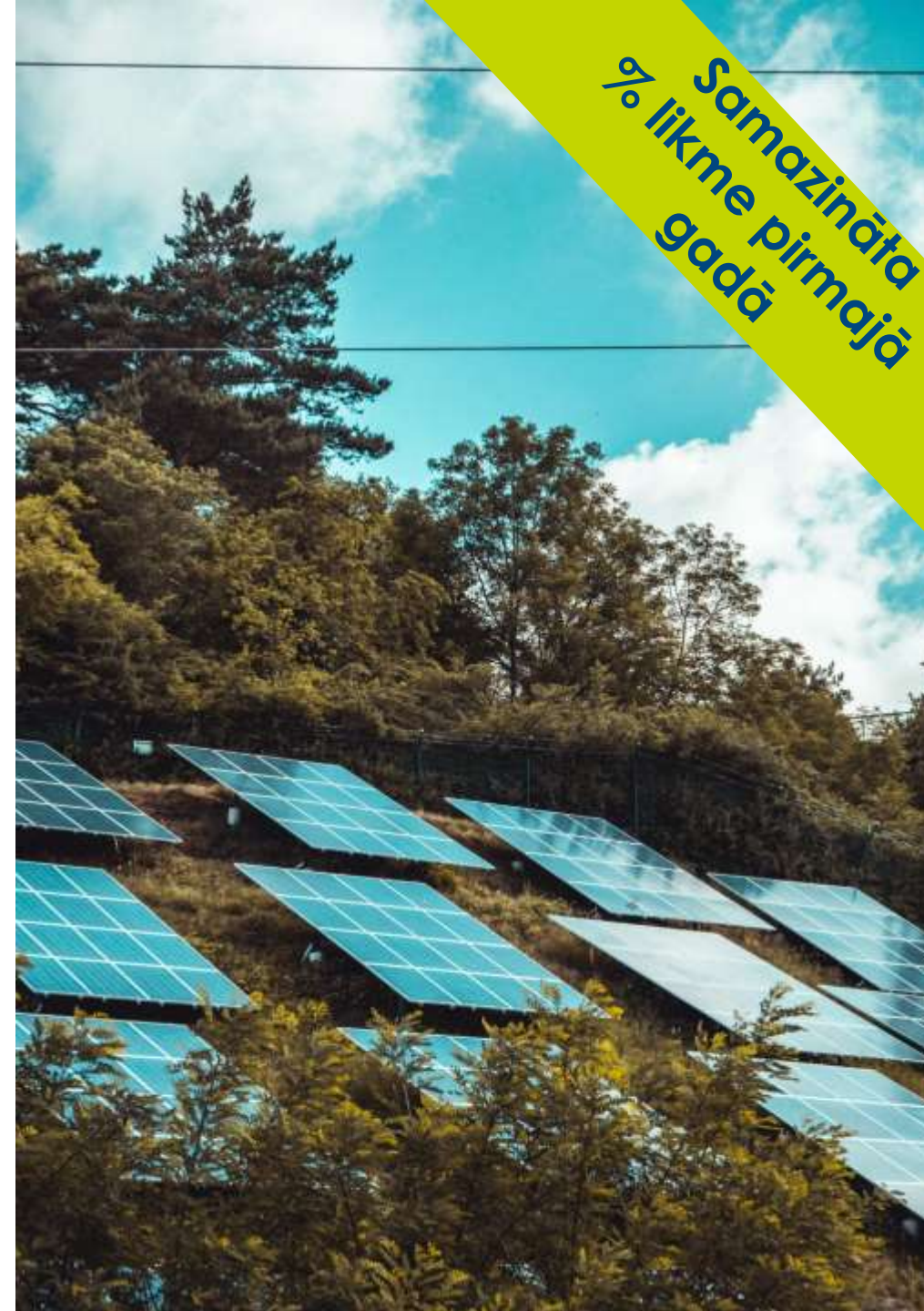
A vai augstākas klases
ēku būvniecība vai
pārbūve



PĀREJA UZ ZEMA OGLEKĻA EKONOMIKU

produkta dzīvescikla
un piegādes ķēžu
dekarbonizācija
zemu CO2 emisiju
tehnoloģijas

Samazināta
% likme pirmajā
gadā



JAUNUMI KREDITĒŠANAS VEICINĀŠANAI 2024.GADĀ



IEVĒROJAMI SAMAZINĀTAS
NODROŠINĀJUMA PRAŠĪBAS
AIZDEVUMIEM LĪDZ **100 000 EUR**

Uzņēmums netiek ierobežots ar
nodrošinājumu un tā vērtēšanu



- Aizdevumiem virs **25 000 EUR** – komercķīla
- Aizdevumiem virs **50 000 EUR** – komercķīla un īpašnieka galvojums 10%
- Aizdevumiem virs **7000EUR** – **10%** no summas sava līdzdalība EUR (izņemot apgrozāmo līdzekļu aizdevumiem)

LĒTĀKI UN PIEJAMĀKI AIZDEVUMI LĪDZ

100 000 EUR



- Biznesa uzsācējiem un MVU palielināts maksimālais aizdevuma apmērs – līdz **250 000 EUR**
- Programmās **Starts** un **Mazie aizdevumi lauku teritorijās** likme 3% (termiņš virs 12 mēnešiem) vai 4% (līdz 12 mēnešiem)
- Tiek piemērota komisijas maksa par aizdevuma noformēšanu atbilstoši cenrādim.

GARANTIJAS

0% garantijas maksa ilgtspējīgiem projektiem un 50% atlaide visiem

Veicināt ilgtspējīgu projektu īstenošanu.

50% atlaide mājokļa garantijām jaunajiem speciālistiem (4,8% → 2,4%)

Samazināt izmaksas klientam, piesaistot bankas aizdevumam ALTUM garantiju.

AIZDEVUMI

MVU 18 mēnešus no aizdevuma līguma noslēgšanas likme samazināta par aptuveni 50%

Apgrozāmo līdzekļu likme lauksaimniekiem – 3,5%

Būtisks atbalsts lauksaimniekiem, gatavojoties jaunajai ražas sezonai. Aizdevumu var arī izmantot, lai segtu 2023.gada neapmaksātos parādus pret piegādātājiem.



Armands Alksnis

Zemgales reģiona vadītājs



Armands.Alksnis@altum.lv



28376969

